

# INFORME WEB

## CONCESIÓN RUTA 160, TRAMO TRES PINOS – ACCESO NORTE A CORONEL

### MES DE ENERO 2016

#### ANTECEDENTES GENERALES

<b>Nombre del Contrato</b>	: Concesión Ruta 160, Tramo Tres Pinos -Acceso Norte a Coronel.
<b>Concesionaria</b>	: Soc. Concesionaria Acciona Concesiones Ruta 160 S.A.
<b>Decreto de Adjudicación</b>	: D.S. M.O.P. N° 411 del 27.06.2008.
<b>Publicación Diario Oficial</b>	: 13.09.2008.
<b>Región de Emplazamiento</b>	: VIII Región del Biobío.
<b>Inicio de la Concesión</b>	: 13.09.2008.
<b>Inicio Etapa Construcción</b>	: 13.09.2008.
<b>Plazo Etapa Construcción</b>	: 47 Meses
<b>Plazo de la Concesión</b>	: 480 Meses.
<b>Inspector Fiscal</b>	: Lester Poblete Godoy.
<b>Puesta en Servicio Provisoria:</b>	
Tramo A	: <b>En construcción</b>
Tramo B	: <b>13.08.13</b> (Res. DGOP N°3267 del 12.08.2013)
<b>Convenios Complementarios:</b>	D.S. MOP N°274 del 17.09.2013
<b>Presupuesto Oficial</b>	: UF 7.700.000
<b>Inversión Oferta Técnica (ITC)</b>	: UF 7.950.000
<b>Asesoría IF</b>	: Zañartu Ingenieros Consultores SPa. (Resolución DGOP N° 406 10.11.2008)

- La Concesión, está comprendida entre el Acceso Norte a Coronel y la localidad de Cerro Alto, con una extensión aproximada de 89 km.
- El trazado de la Ruta Concesionada, se desarrolla a través de las comunas de Coronel, Lota, Arauco, Curanilahue, y Los Álamos.
- El proyecto regulariza el perfil existente, a una doble calzada de dos pistas por sentido, de 3,5 metros de ancho cada una, en toda su extensión.
- Además incluye obras como: Mejoramiento de Estructuras Existentes, Construcción de Puentes, Pasarelas, Pasos Desnivelados, Nuevos Enlaces, Obras de Saneamiento, Señalización y Seguridad Vial, Iluminación, Paraderos Peatonales, Áreas de Servicios y aproximadamente 13 km de Calles de Servicio. Igualmente incorpora los baipás de Lota, Laraquete y Villa Los Ríos.



*Extracción de testigos de pavimentos, sector Colcura*

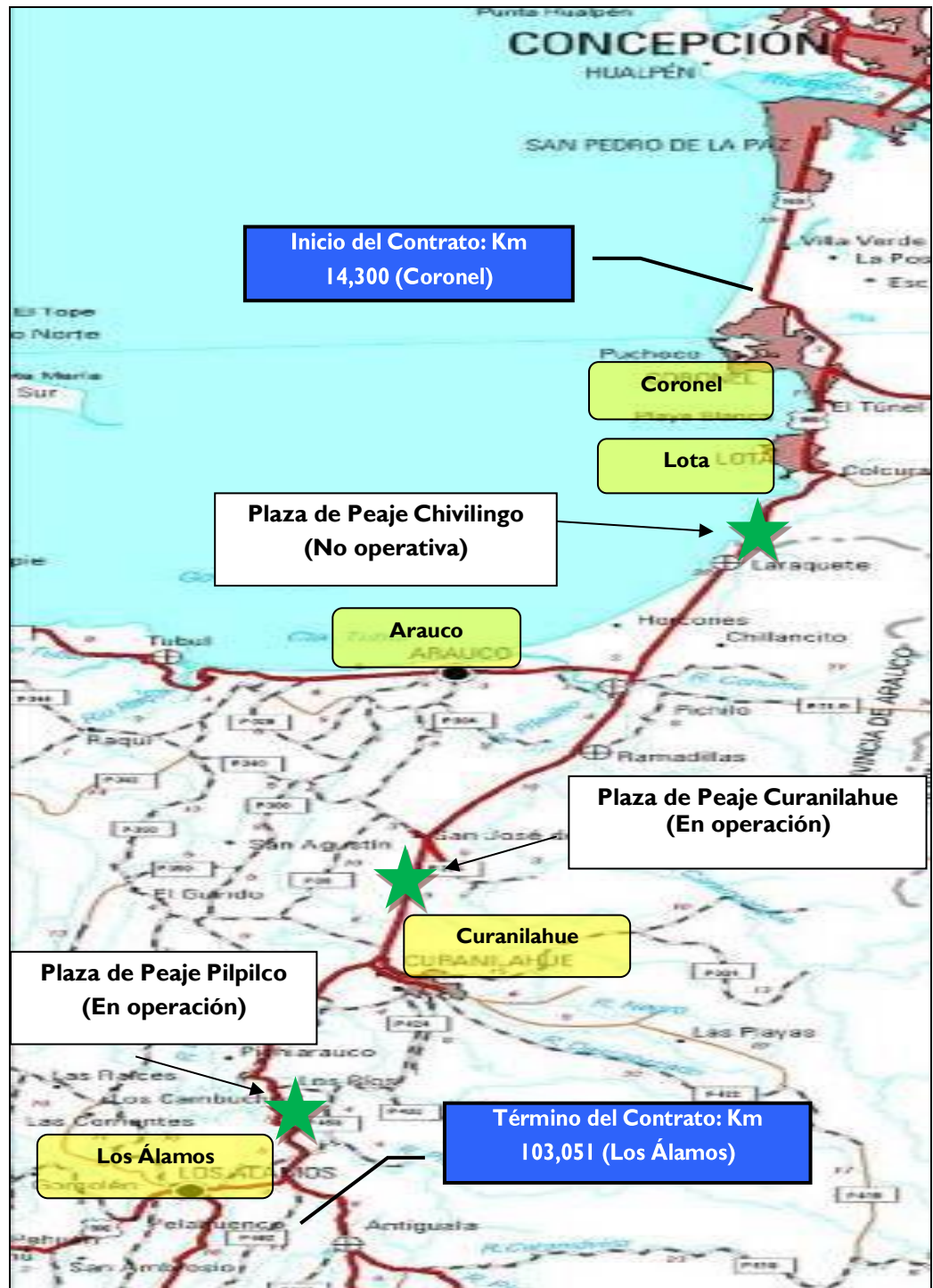


**AVANCE DEL CONTRATO:** En base a programa de avances presentado por la Sociedad Concesionaria, comparándolo con los avances reales y los hitos del contrato (al día 30 de cada mes):

**Tramo A (Dm 14.300 – 61.835) : Avance de 99,11%**  
**Tramo B (Dm 101.390 – 102.054) : Avance del 99,83%**



**AVANCE GENERAL**  
 (al 31 de Enero de 2016):  
**99,41 %**



### OBRAS EN EJECUCIÓN (Avance al 31.01.16)

**Los trabajos realizados en el contrato durante del mes de enero son los siguientes:**

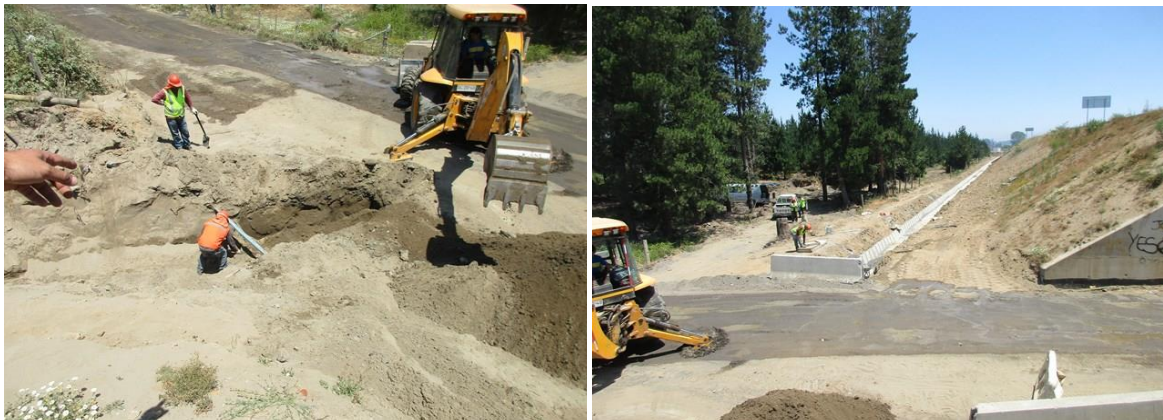
- Terminación de terraplén de calzada poniente sector Colcura.
- Terminación de terraplén de acceso poniente a paso superior Laraquete Sur.
- Locales de ventas para Palomitas en área de servicio oriente, sector Laraquete sur.

**REGISTRO FOTOGRÁFICO**

**Instalación de Moldajes y Enfierradura Barreras Tipo F Tramo A Sector I Calzada Derecha km: 25,815.**



**Excavación de Arte Longitudinal s/n Calzada Izquierda – Lado Norte Tramo A Sector II By pass de Laraquete km: 46,820.**



**Instalación Cerco Perimetral Tramo A Sector II Calzada Derecha By Pass de Laraquete, el Pinar km: 46,960 – 47,025.**



**Construcción de Terraplén Calzada Derecha Pista N°1-3 Colcura, Tramo A Sector II en km: 34,860 – 35,000.**



**Excavación Canalón Calzada Izquierda, Plaza de pesaje Tramo A Sector II en km: 52,000 – 53,500.**



**Perfilado de la Base Granular para la Construcción Acceso a Termoeléctrica Santamaría de Colbún, Calzada Izquierda Tramo A Sector I en km: 23,640 – 24,060.**



**Construcción Foso Revestido y Excavación en Tierra, con Descarga a Rio las Cruces Tramo A Sector II, Sector la Isla Calzada Derecha km: 45,575.**



**Perforación y Extracción de Rocas para la Construcción Acceso a Termoeléctrica Santamaría - Colbún Calzada Izquierda Tramo A Sector I en km: 23,980 – 24,000.**



**TEMA RELEVANTE DEL MES**

Con fecha 27 de enero del 2016 se puso en servicio el bypass a la localidad de Laraquete, el cual cuenta con una longitud aproximada de 3km. Junto con la entrada en operación del tramo se ha iniciado la actividad de las tradicionales “Palomitas“, quienes venden sus tortillas en los lugares dispuestos para tales fines en las áreas de servicio de la ruta, ubicadas junto al enlace Laraquete Sur.

**REGISTRO FOTOGRAFICO**

